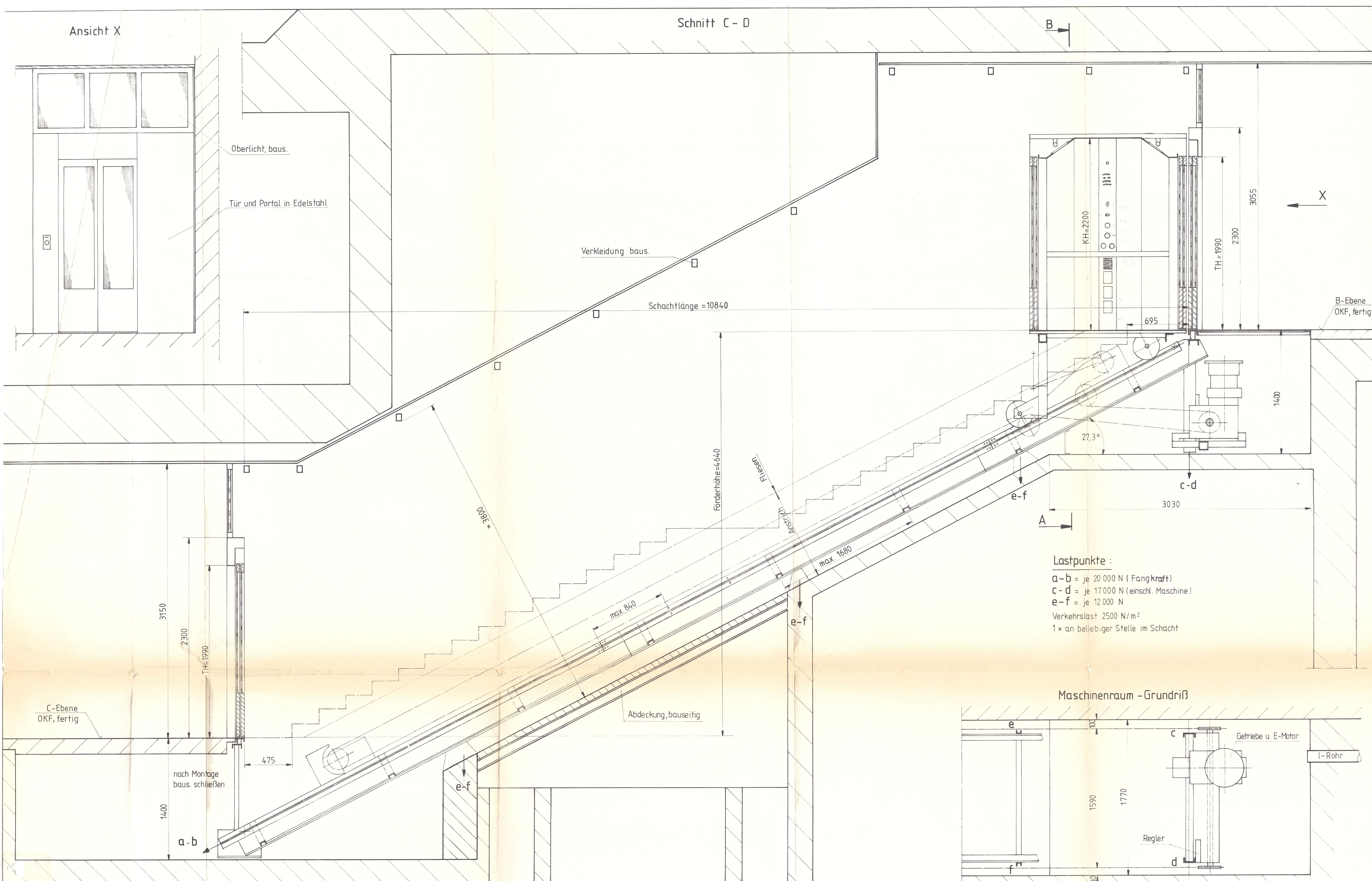


Ansicht X

Schnitt C - D

B



## Lastpunkte :

a-b = je 20 000 N (Fangkraft)

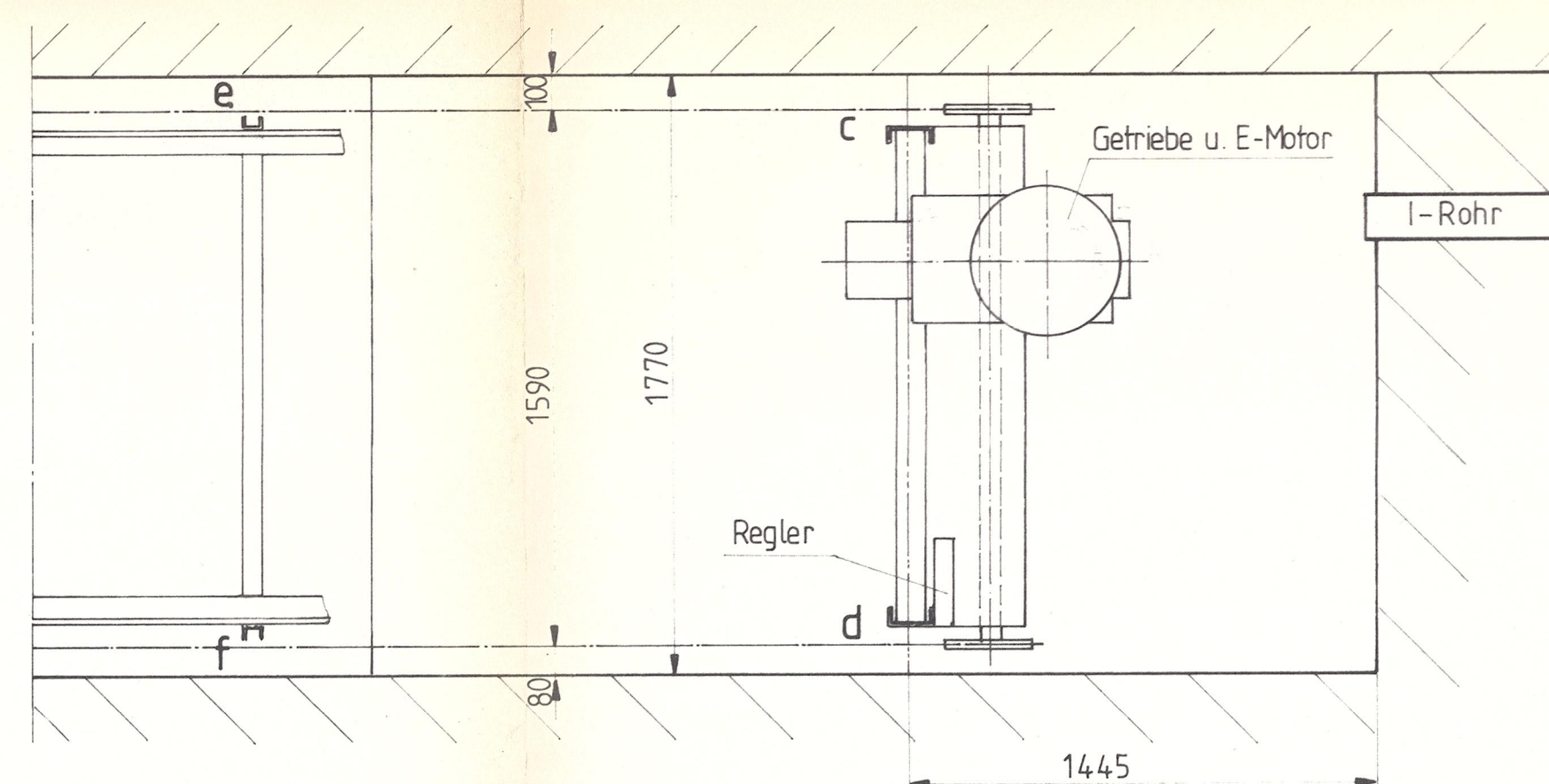
c-d = je 17 000 N (einschl. Maschine)

e-f = je 12 000 N

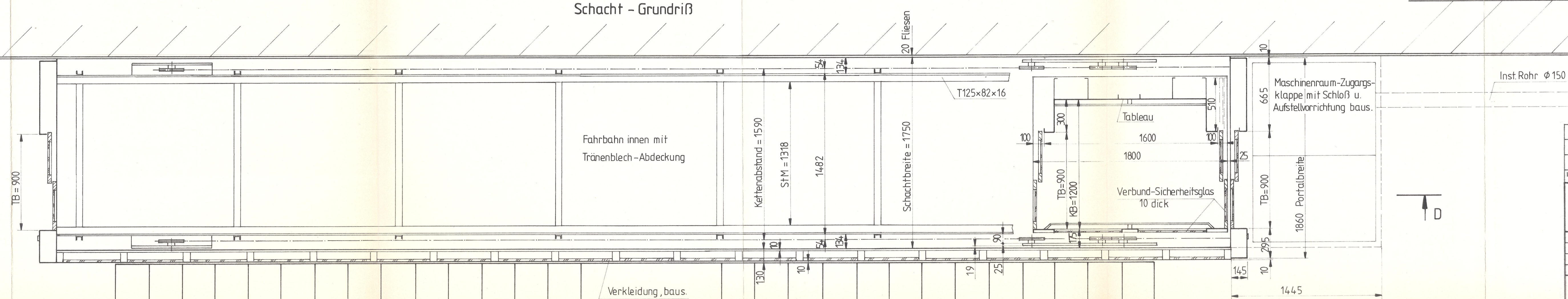
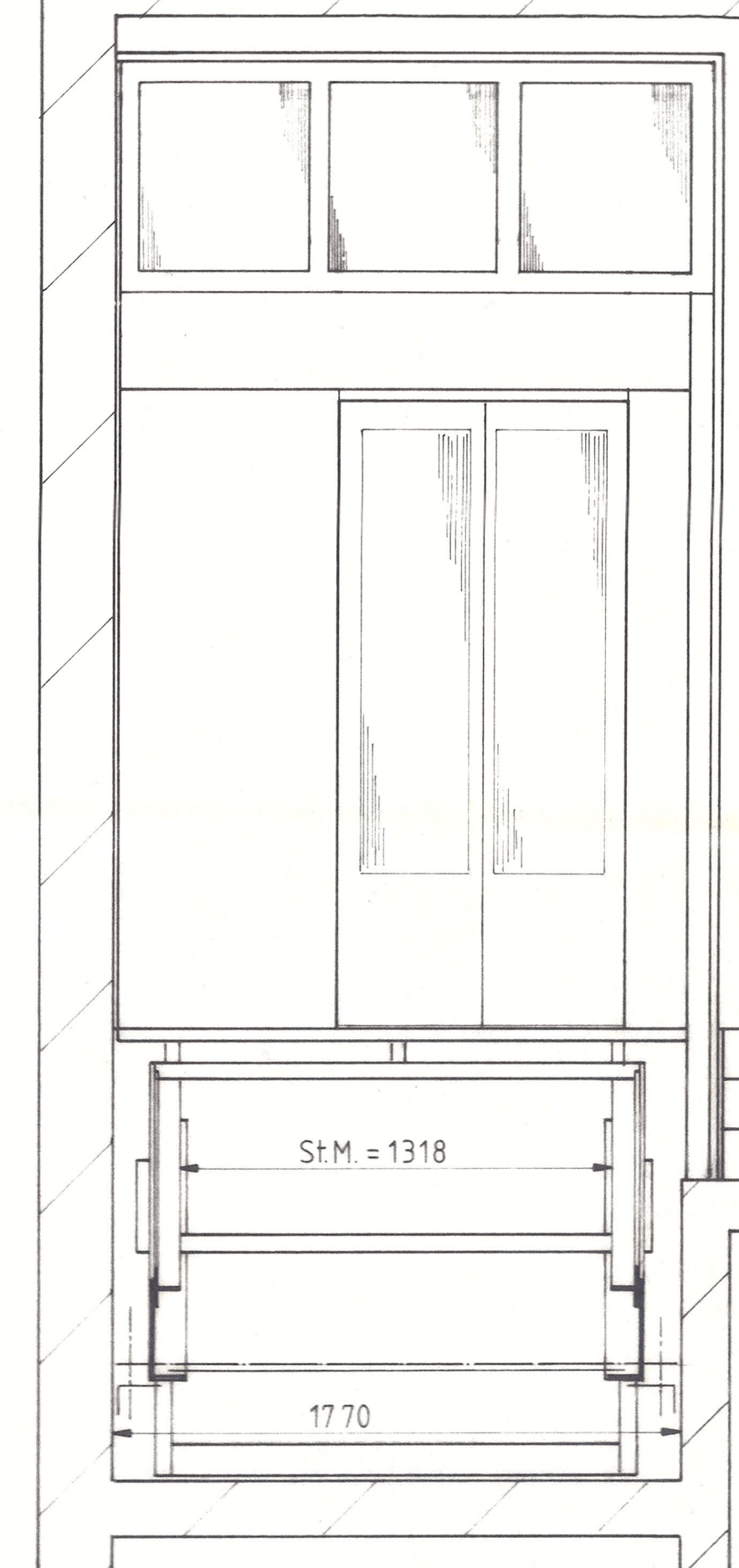
Verkehrslast 2500 N/m²

1 x an beliebiger Stelle im Schacht

Maschinenraum - Grundriß



Schacht - Grundriß

Schnitt A - B  
ohne Kabine dargestellt

## Bauseitige Leistungen

Schachtmaße = Mindestmaße nach DIN 15 305

Nur Plus-Toleranzen +2cm zulässig

Der Schacht muß maßhaltig, rechteckig

lotrecht u. nicht verdreht ausgeführt. Höhen-

maße sind auf OK Fertigfußboden bezogen.

Schachtkopf- u. -grubentiefe genau einhalten

Umhausung und Oberlichte.

Türrahmen anschließen u. anputzen.

Verkleidung anschließen u. hintergießen.

Fußbodenbelag vor den Türen verlegen.

Aufzugsfremde Leitungen u. Einrichtungen

sind im Schacht u. Maschinenraum unzulässig

Nicht benötigte

Öffnungen nach Angabe der Montage schließen

## Maschinenraum

Zugangsklappe mit Schloß und Aufstell-

vorrichtung

Verkehrslast min. 3500 N/m²

Estrich nach Verlegen der Aufzugsinstalla-

tion ausführen u. mit Ölfarbe streichen

Fünfadrige elektrische Zuleitungen

mit Sicherungsstromer 3x...50...A

vor Aufzugsmontage einspeisen

Be-u. Entlüftung: Abzuführende Verlustwärme

Q 2,5 kW ; ≥ 650...m³/h bei 120...Sch/h

Raumtemperatur: max 39°C, mind 15°C

falls erforderlich Heizung vorsehen



1200 x 1500 hoch  
Schalttafel in baus. Schaltschrank  
mit Türen u. Schloß

c	b	baus. Abdeckung usw. geändert	10.588	<g.
a	a	Schrankische tiefer und Fliesen höher	3288	S.R.
Index	Änderung	Datum	Name	Geprüft

GUSTAV AD. KOCH		AUFZÜGE • KRANE	
MASCHINENFABRIK KG (GMBH & CO)		NEUBAU	
2000 HAMBURG 60 FLUGGSTR. 7-11		REPARATUR • WARTUNG	
POSTFACH 60 1345		TEL. 27 11 26	

Gezeichnet	Datum	Name	Maßstab	Betrifft:
Geprüft	03.12.87	S.R.	1:20	U-Bahn Frankfurt a. M.
			Fach	Bf. Bodenheimer warte
			137	320

Anlagezeichnung		Zeichn. Nr.	
Schrägaufzug		A 94 920b	

Q = 630 kg ± 8 Pers. ; v = 0,5 m/s ; FH = 4,64 m